



09

ΣΥΣΚΕΥΕΣ ΣΝΑΚ

ΤΟΣΤΙΕΡΕΣ | ΨΗΣΤΙΕΡΕΣ | ΚΡΕΠΙΕΡΕΣ | ΛΟΥΚΟΥΜΑΔΙΕΡΕΣ
ΒΑΦΛΙΕΡΕΣ | ΦΡΥΓΑΝΙΕΡΕΣ | ΣΑΛΑΜΑΝΔΡΕΣ | ΦΡΙΤΕΖΕΣ
ΠΛΑΤΩ | ΣΧΑΡΙΕΡΕΣ | ΕΣΤΙΕΣ | ΓΥΡΟΙ | ΜΑΧΑΙΡΙΑ ΓΥΡΟΥ
ΘΕΡΜΑΝΤΙΚΑ | ΒΑΙΝ ΜΑΡΙΕ ΕΠΙΤΡΑΠΕΖΙΑ
ΒΡΑΣΤΗΡΕΣ ΖΥΜΑΡΙΚΩΝ-ΡΥΖΙΟΥ | ΒΡΑΣΤΗΡΑΣ ΑΥΓΩΝ
ΒΡΑΣΤΗΡΑΣ HOT DOG | ΜΗΧΑΝΕΣ POP CORN
ΣΥΝΤΡΙΒΑΝΙΑ ΣΟΚΟΛΑΤΑΣ


ΤΟΣΤΙΕΡΑ ΜΟΝΗ ΛΕΙΑ/ΡΑΒΔΩΤΗ ΠΛΑΚΑ
Mod. T302

| | |
|-------------------------|-------------|
| Ισχύς | 1.6 KW/230V |
| Θερμοκρασία | +50/+300°C |
| Διαστάσεις πλάκας (εκ.) | 24x22 |
| Διαστάσεις (εκ.) | 30x38x20 |


ΤΟΣΤΙΕΡΑ ΜΟΝΗ ΛΕΙΑ/ΡΑΒΔΩΤΗ ΠΛΑΚΑ
Mod. T307

| | |
|-------------------------|--------------|
| Ισχύς | 2.35 KW/230V |
| Θερμοκρασία | +50/+300°C |
| Διαστάσεις πλάκας (εκ.) | 31x31 |
| Διαστάσεις (εκ.) | 38x44x20 |


ΤΟΣΤΙΕΡΑ ΔΙΠΛΗ ΛΕΙΑ/ΡΑΒΔΩΤΗ ΠΛΑΚΑ
Mod. T205

| | |
|-------------------------|-------------|
| Ισχύς | 3.2 KW/230V |
| Θερμοκρασία | +50/+300°C |
| Διαστάσεις πλάκας (εκ.) | 44x24 |
| Διαστάσεις (εκ.) | 48x34x25 |


ΤΟΣΤΙΕΡΑ ΔΙΠΛΗ ΛΕΙΑ/ΡΑΒΔΩΤΗ ΠΛΑΚΑ
Mod. T406

| | |
|-------------------------|-------------|
| Ισχύς | 4.6 KW/230V |
| Θερμοκρασία | +50/+300°C |
| Διαστάσεις πλάκας (εκ.) | 50x30 |
| Διαστάσεις (εκ.) | 57x40x25 |


ΤΟΣΤΙΕΡΑ ΜΟΝΗ ΛΕΙΑ/ΡΑΒΔΩΤΗ ΠΛΑΚΑ
Mod. T202

| | |
|-------------------------|-------------|
| Ισχύς | 1.6 KW/230V |
| Θερμοκρασία | +50/+300°C |
| Διαστάσεις πλάκας (εκ.) | 24x21 |
| Διαστάσεις (εκ.) | 31x35x25 |


ΤΟΣΤΙΕΡΑ ΜΟΝΗ ΛΕΙΑ/ΡΑΒΔΩΤΗ ΠΛΑΚΑ
Mod. T407

| | |
|-------------------------|--------------|
| Ισχύς | 2.35 KW/230V |
| Θερμοκρασία | +50/+300°C |
| Διαστάσεις πλάκας (εκ.) | 31x31 |
| Διαστάσεις (εκ.) | 33x36x30 |


ΤΟΣΤΙΕΡΑ ΜΟΝΗ
Mod. 302

| | |
|------------------|-----------|
| Ισχύς | 2 KW/230V |
| Διαστάσεις (εκ.) | 25x35x24 |


ΤΟΣΤΙΕΡΑ ΔΙΠΛΗ
Mod. 305

| | |
|------------------|-----------|
| Ισχύς | 4 KW/230V |
| Διαστάσεις (εκ.) | 50x35x24 |


ΤΟΣΤΙΕΡΑ ΔΙΠΛΗ ΛΕΙΑ/ΡΑΒΔΩΤΗ ΠΛΑΚΑ
Mod. T305

| | |
|-------------------------|-------------|
| Ισχύς | 3.2 KW/230V |
| Θερμοκρασία | +50/+300°C |
| Διαστάσεις πλάκας (εκ.) | 44x24 |
| Διαστάσεις (εκ.) | 52x40x20 |


ΤΟΣΤΙΕΡΑ ΔΙΠΛΗ ΛΕΙΑ/ΡΑΒΔΩΤΗ ΠΛΑΚΑ
Mod. T306

| | |
|-------------------------|-------------|
| Ισχύς | 4.6 KW/230V |
| Θερμοκρασία | +50/+300°C |
| Διαστάσεις πλάκας (εκ.) | 50x30 |
| Διαστάσεις (εκ.) | 57x45x20 |


ΚΕΡΑΜΙΚΗ ΤΟΣΤΙΕΡΑ ΜΟΝΗ
Mod. LIPARI 1L

| | |
|------------------|-----------|
| Ισχύς | 3 KW/230V |
| Διαστάσεις (εκ.) | 44x49x17 |


ΚΕΡΑΜΙΚΗ ΤΟΣΤΙΕΡΑ ΔΙΠΛΗ
Mod. LIPARI 2L

| | |
|------------------|-----------|
| Ισχύς | 3 KW/230V |
| Διαστάσεις (εκ.) | 70x49x17 |

**ΨΗΣΤΙΕΡΑ NEUMARKER****Mod. PANNINI MASTER GRILL**

| | |
|------------------|------------------------|
| Επιφάνεια (εκ.) | 25x23 |
| Διαστάσεις (εκ.) | 29x40x23 |
| Ισχύς | 2.5 KW/230V |
| ΚΩΔ.11-80410 | Λείες πλάκες |
| ΚΩΔ.11-80411 | Κάτω λείο πάνω ραβδωτό |
| ΚΩΔ.11-80412 | Ραβδωτές πλάκες |

**ΨΗΣΤΙΕΡΑ NEUMARKER****Mod. CHOPPER GRILL**

| | |
|------------------|------------------------|
| Επιφάνεια (εκ.) | 36x23 |
| Διαστάσεις (εκ.) | 39x40x23 |
| Ισχύς | 3.4 KW/230V |
| ΚΩΔ.11-80430 | Λείες πλάκες |
| ΚΩΔ.11-80431 | Κάτω λείο πάνω ραβδωτό |
| ΚΩΔ.11-80432 | Ραβδωτές πλάκες |

ΨΗΣΤΙΕΡΑ NEUMARKER**Mod. KAMTSCHATKA GRILL**

| | |
|------------------|------------------------|
| Επιφάνεια (εκ.) | 55x23 |
| Διαστάσεις (εκ.) | 58.5x40x23 |
| Ισχύς | 5 KW/400V |
| ΚΩΔ.11-80420 | Λείες πλάκες |
| ΚΩΔ.11-80421 | Κάτω λείο πάνω ραβδωτό |
| ΚΩΔ.11-80422 | Ραβδωτές πλάκες |

**ΗΛΕΚΤΡΙΚΗ ΚΡΕΠΙΕΡΑ Ø40****Mod. HF41**

| | |
|------------------|-----------|
| Ισχύς | 3 KW/400V |
| Διαστάσεις (εκ.) | 44x44x18 |

**ΗΛΕΚΤΡΙΚΗ ΚΡΕΠΙΕΡΑ Ø40 X 2****Mod. HF42**

| | |
|------------------|-----------|
| Ισχύς | 6 KW/400V |
| Διαστάσεις (εκ.) | 86x44x18 |

**ΕΠΙΤΡΑΠΕΖΙΑ ΚΡΕΠΙΕΡΑ ΥΓΡΑΕΡΙΟΥ
Ø40 ΜΕ ΣΠΙΝΘΗΡΙΣΤΗ****Mod. GAS41**

| | |
|------------------|----------|
| Ισχύς | 3 KW GAS |
| Διαστάσεις (εκ.) | 44x44x19 |

**ΕΠΙΤΡΑΠΕΖΙΑ ΚΡΕΠΙΕΡΑ ΥΓΡΑΕΡΙΟΥ
Ø40X2 ΜΕ ΣΠΙΝΘΗΡΙΣΤΗ****Mod. GAS42**

| | |
|------------------|----------|
| Ισχύς | 6 KW GAS |
| Διαστάσεις (εκ.) | 86x44x19 |



| ΦΡΙΤΕΖΑ ΗΛΕΚΤΡΙΚΗ | |
|----------------------|----------------------------------|
| Mod. 804 | |
| Ισχύς | 4 KW/220-230V ή 6 KW/380-400V |
| Χωρητικότητα | 14 lt. |
| Επιφάνεια ψησ. (εκ.) | 50x30 |
| Διαστάσεις (εκ.) | 92x45x34 |



| ΛΟΥΚΟΥΜΑΔΙΕΡΑ | |
|-----------------------|----------------------------------|
| Mod. 1011F | |
| Ισχύς | 4 KW/220-230V ή 6 KW/380-400V |
| Χωρητικότητα δοχείου | 5 lt. |
| Χωρητικότητα φριτέζας | 14 lt. |
| Διαστάσεις (εκ.) | 92x45x75 |

* ΣΥΜΠΕΡΙΛΑΜΒΑΝΟΝΤΑΙ ΕΜΒΟΛΟ ΓΙΑ ΝΤΟΝΑΤ Ø7-9 cm. ΚΑΙ ΕΜΒΟΛΟ ΓΙΑ ΔΥΟ ΛΟΥΚΟΥΜΑΔΕΣ Ø2.5-5 cm.

* ΣΥΜΠΕΡΙΛΑΜΒΑΝΟΝΤΑΙ ΚΟΛΩΝΑ ΚΑΙ ΒΡΑΧΙΟΝΑΣ ΣΤΗΡΙΞΗΣ



| ΛΟΥΚΟΥΜΑΔΙΕΡΑ ΧΕΙΡΟΚΙΝΗΤΗ / ΗΛΕΚΤΡΙΚΗ / ΧΕΙΡ. & ΗΛΕΚΤΡ. | |
|---|----------------------------------|
| Mod. 1025 | |
| Ισχύς | 4 KW/220-230V ή 6 KW/380-400V |
| Χωρητικότητα δοχείου | 7 lt. |
| Χωρητικότητα φριτέζας | 14 lt. |
| Διαστάσεις (εκ.) | 92x45x75 |

* ΣΥΜΠΕΡΙΛΑΜΒΑΝΟΝΤΑΙ ΕΜΒΟΛΟ ΓΙΑ ΝΤΟΝΑΤ Ø7-9 cm. ΚΑΙ ΕΜΒΟΛΟ ΓΙΑ ΔΥΟ ΛΟΥΚΟΥΜΑΔΕΣ Ø2.5-5 cm.

* ΣΥΜΠΕΡΙΛΑΜΒΑΝΟΝΤΑΙ ΚΟΛΩΝΑ ΚΑΙ ΒΡΑΧΙΟΝΑΣ ΣΤΗΡΙΞΗΣ



| ΣΥΣΚΕΥΗ ΣΤΡΟΓΓΥΛΗΣ ΒΑΦΛΑΣ | |
|---------------------------|-------------|
| MOD. WH-15 | |
| Ισχύς | 1.5 KW/230V |
| Διαστάσεις (εκ.) | 34x37x24 |



| ΣΥΣΚΕΥΗ ΒΑΦΛΑΣ ΒΡΥΞΕΛΛΩΝ | |
|--------------------------|-------------|
| MOD. WS-15 | |
| Ισχύς | 1.5 KW/230V |
| Διαστάσεις (εκ.) | 34x37x24 |



| ΣΥΣΚΕΥΗ BUBBLE ΒΑΦΛΑΣ ΠΕΡΙΣΤΡΕΦΟΜΕΝΗ | |
|--------------------------------------|-----------|
| MOD. 75-NP547 | |
| Πάχος βάφλας (εκ.) | 2.3 |
| Ισχύς | 1 KW/230V |
| Διαστάσεις (εκ.) | 25x45x30 |



| ΣΥΣΚΕΥΗ ΣΤΡΟΓΓΥΛΗΣ ΒΑΦΛΑΣ ΠΕΡΙΣΤΡΕΦΟΜΕΝΗ | |
|--|-------------|
| MOD. 75-NP546 | |
| Πάχος βάφλας (εκ.) | 3.4 |
| Ισχύς | 1.5 KW/230V |
| Διαστάσεις (εκ.) | 33x40x27 |



| ΣΥΣΚΕΥΗ ΚΑΘΕΤΟΥ ΨΗΣΙΜΑΤΟΣ ΗΕΛΙΟΣ ΜΕ ΑΠΟΣΠΩΜΕΝΕΣ ΠΛΑΚΕΣ | |
|--|------------------|
| MOD. 12-40460 | |
| Ισχύς | 1.6 KW/230V |
| Διαστάσεις (εκ.) | 24/36x40.5x37/48 |



| ΠΛΑΚΕΣ ΗΕΛΙΟΣ ΑΛΟΥΜΙΝΙΟΥ ΜΕ ΑΝΤΙΚΟΛΛΗΤΙΚΗ ΕΠΙΣΤΡΩΣΗ | |
|---|-----------------------------------|
| 31-40460 | x1 ΣΤΡΟΓΓΥΛΗ ΒΑΦΛΑ Ø18.5x3 εκ. |
| 31-40462 | (2x10) ΒΑΦΛΟΜΠΟΥΚΙΕΣ 4x4x3 εκ. |
| 31-40461 | x2 ΒΑΦΛΕΣ CROUSTILADOS 17x9x2 εκ. |



| | |
|---------------------------------------|-------------|
| ΣΥΣΚΕΥΗ ΒΑΦΛΑΣ LOLLY ΣΕ ΞΥΛΑΚΙ | |
| MOD. 12-40734-DT | |
| Πάχος βάφλας (εκ.) | 2.5 |
| Ισχύς | 2.2 KW/230V |
| Διαστάσεις (εκ.) | 31x34x25 |



| | |
|---|------------|
| ΣΥΣΚΕΥΗ ΒΑΦΛΑΣ ΒΡΥΞΕΛΛΩΝ 180° ΠΕΡΙΣΤΡΕΦΟΜΕΝΗ | |
| MOD. 12-40421-DT | |
| Πάχος βάφλας (εκ.) | 2.8 |
| Ισχύς | 2 KW/230V |
| Διαστάσεις (εκ.) | 41.5x30x19 |



| | |
|------------------------------------|-------------|
| ΦΡΥΓΑΝΙΕΡΑ 4 ΘΕΣΕΩΝ ΧΡΩΜΙΟΥ | |
| Mod. DUALIT VARIO 4 CH | |
| Επίπεδα φρυγανίσματος | 2-4 |
| Ισχύς | 2.2 KW/230V |
| Διαστάσεις (εκ.) | 36x21x22 |



| | |
|------------------------------------|-----------|
| ΦΡΥΓΑΝΙΕΡΑ 6 ΘΕΣΕΩΝ ΧΡΩΜΙΟΥ | |
| Mod. DUALIT VARIO 6 CH | |
| Επίπεδα φρυγανίσματος | 2-4-6 |
| Ισχύς | 3 KW/230V |
| Διαστάσεις (εκ.) | 46x21x22 |

ΦΡΥΓΑΝΙΕΡΕΣ



| | |
|----------------------------|-------------|
| ΦΡΥΓΑΝΙΕΡΑ 2 ΘΕΣΕΩΝ | |
| Mod. BA 100201 | |
| Επίπεδα φρυγανίσματος | 1-7 |
| Ισχύς | 0.9 KW/230V |
| Διαστάσεις (εκ.) | 19x27x20 |



| | |
|----------------------------|-------------|
| ΦΡΥΓΑΝΙΕΡΑ 4 ΘΕΣΕΩΝ | |
| Mod. BA 100202 | |
| Επίπεδα φρυγανίσματος | 1-7 |
| Ισχύς | 1.4 KW/230V |
| Διαστάσεις (εκ.) | 32x27x20 |



| | |
|----------------------------|-------------|
| ΦΡΥΓΑΝΙΕΡΑ 4 ΘΕΣΕΩΝ | |
| Mod. DUALIT VARIO 4 | |
| Επίπεδα φρυγανίσματος | 2-4 |
| Ισχύς | 2.2 KW/230V |
| Διαστάσεις (εκ.) | 36x21x22 |



| | |
|----------------------------|-----------|
| ΦΡΥΓΑΝΙΕΡΑ 6 ΘΕΣΕΩΝ | |
| Mod. DUALIT VARIO 6 | |
| Επίπεδα φρυγανίσματος | 2-4-6 |
| Ισχύς | 3 KW/230V |
| Διαστάσεις (εκ.) | 46x21x22 |



| | |
|-----------------------------|-------------------|
| ΦΡΥΓΑΝΙΕΡΑ ΚΥΛΙΟΜΕΝΗ | |
| Mod. TCT-01 | |
| Παραγωγή | 450-550 φέτες/ώρα |
| Ισχύς | 1.94 KW/230V |
| Διαστάσεις (εκ.) | 41x57x50 |



| | |
|-----------------------------|-------------------|
| ΦΡΥΓΑΝΙΕΡΑ ΚΥΛΙΟΜΕΝΗ | |
| Mod. TCT-02 | |
| Παραγωγή | 600-700 φέτες/ώρα |
| Ισχύς | 2.64 KW/230V |
| Διαστάσεις (εκ.) | 51x57x50 |



| | |
|-----------------------------|---------------|
| ΦΡΥΓΑΝΙΕΡΑ ΚΥΛΙΟΜΕΝΗ | |
| Mod. AK/11 F | |
| Παραγωγή | 540 φέτες/ώρα |
| Ισχύς | 2.6 KW/230V |
| Διαστάσεις (εκ.) | 40x55x39 |



| | |
|-----------------------------|-------------------|
| ΦΡΥΓΑΝΙΕΡΑ ΚΥΛΙΟΜΕΝΗ | |
| Mod. CT 540B | |
| Παραγωγή | 300-540 φέτες/ώρα |
| Ισχύς | 2.65 KW/230V |
| Διαστάσεις (εκ.) | 68x50x34.5 |



ΣΑΛΑΜΑΝΔΡΑ

Mod. 150.5001

| | |
|------------------|-------------|
| Ισχύς | 2.2 KW/230V |
| Διαστάσεις (εκ.) | 61x31x28 |



ΤΟΣΤΙΕΡΑ QUARTZ ΜΕ ΧΡΟΝΟΜΕΤΡΟ

Mod. 151.300

| | |
|------------------|-------------|
| Ισχύς | 1.7 KW/230V |
| Διαστάσεις (εκ.) | 44x26x29 |



ΗΛΕΚΤΡΙΚΟΣ ΦΟΥΡΝΟΣ ΓΚΡΙΑ

Mod. TS 3270

| | |
|------------------|---------------|
| Παραγωγή | 400 φέτες/ώρα |
| Ισχύς | 4 KW/380V |
| Διαστάσεις (εκ.) | 64x38x48 |



ΣΑΛΑΜΑΝΔΡΑ ΗΛΕΚΤΡΙΚΗ ΜΕ ΡΥΘΜΙΖΟΜΕΝΗ ΣΧΑΡΑ

Mod. SEF1/0

| | |
|------------------|-----------|
| Σχάρα (εκ.) | 38x38 |
| Ισχύς | 2 KW/230V |
| Διαστάσεις (εκ.) | 54x40x39 |



ΤΟΣΤΙΕΡΑ ΔΙΠΛΗ QUARTZ ΜΕ ΧΡΟΝΟΜΕΤΡΟ

Mod. 151.600

| | |
|------------------|-----------|
| Ισχύς | 3 KW/230V |
| Διαστάσεις (εκ.) | 44x26x40 |



ΗΛΕΚΤΡΙΚΟΣ ΦΟΥΡΝΟΣ ΓΚΡΙΑ

MOD. BAR 1000

| | |
|------------------|---------------|
| Παραγωγή | 150 φέτες/ώρα |
| Ισχύς | 2 KW/230V |
| Διαστάσεις (εκ.) | 45x30x30 |



ΣΑΛΑΜΑΝΔΡΑ ΗΛΕΚΤΡΙΚΗ ΜΕ ΡΥΘΜΙΖΟΜΕΝΗ ΣΧΑΡΑ

Mod. SEF2/0 ή SEF2/2

| | |
|------------------|--------------------------|
| Σχάρα (εκ.) | 62.5x38 |
| Ισχύς | 4 KW/230V ή 4 KW/400V |
| Διαστάσεις (εκ.) | 79x40x39 |



ΣΑΛΑΜΑΝΔΡΑ ΚΕΝΤΡΟΥ ΜΕ ΡΥΘΜΙΖΟΜΕΝΗ ΣΧΑΡΑ

Mod. SEL2/0CB ή SEL2/2CB

| | |
|------------------|--------------------------|
| Σχάρα (εκ.) | 57.5x40 (GN1/1) |
| Ισχύς | 4 KW/230V ή 4 KW/400V |
| Διαστάσεις (εκ.) | 76x40x40 |



ΗΛΕΚΤΡΙΚΟΣ ΦΟΥΡΝΟΣ ΓΚΡΙΑ

MOD. BAR 2000

| | |
|------------------|---------------|
| Παραγωγή | 300 φέτες/ώρα |
| Ισχύς | 3 KW/230V |
| Διαστάσεις (εκ.) | 45x30x42 |



ΗΛΕΚΤΡΙΚΟΣ ΦΟΥΡΝΟΣ ΓΚΡΙΑ

MOD. TS 1270

| | |
|------------------|---------------|
| Παραγωγή | 200 φέτες/ώρα |
| Ισχύς | 2.7 KW/230V |
| Διαστάσεις (εκ.) | 64x38x33 |



AISI 430

ΣΑΛΑΜΑΝΔΡΑ ΗΛΕΚΤΡΙΚΗ ΜΕ ΡΥΘΜΙΖΟΜΕΝΗ ΚΕΦΑΛΗ

Mod. SEC60/0 ή SEC60/4

| | |
|------------------|--------------------------|
| Σχάρα (εκ.) | 60x35 (GN1/1) |
| Ισχύς | 4 KW/230V ή 4 KW/400V |
| Διαστάσεις (εκ.) | 60x45x50 |



ΣΑΛΑΜΑΝΔΡΑ ΗΛΕΚΤΡΙΚΗ ΜΕ ΡΥΘΜΙΖΟΜΕΝΗ ΚΕΦΑΛΗ

Mod. SE60/0CB ή SE60/4CB

| | |
|------------------|--------------------------|
| Σχάρα (εκ.) | 60x35 (GN1/1) |
| Ισχύς | 4 KW/230V ή 4 KW/400V |
| Διαστάσεις (εκ.) | 60x51x50 |


**ΣΑΛΑΜΑΝΔΡΑ ΗΛΕΚΤΡΙΚΗ
ΜΕ ΡΥΘΜΙΖΟΜΕΝΗ ΚΕΦΑΛΗ**
Mod. SE80/0

| | |
|------------------|-----------|
| Σχάρα (εκ.) | 80x35 |
| Ισχύς | 6 KW/400V |
| Διαστάσεις (εκ.) | 80x51x50 |


**ΣΑΛΑΜΑΝΔΡΑ ΗΛΕΚΤΡΙΚΗ ΤΑΧΕΙΑ
ΜΕ ΡΥΘΜΙΖΟΜΕΝΗ ΚΕΦΑΛΗ**
Mod. QSE40/0CB

| | |
|------------------|-----------|
| Σχάρα (εκ.) | 40x35 |
| Ισχύς | 2 KW/230V |
| Διαστάσεις (εκ.) | 40x51x50 |


CONTACT
**ΣΑΛΑΜΑΝΔΡΑ ΗΛΕΚΤΡΙΚΗ ΤΑΧΕΙΑ ΜΕ
ΡΥΘΜΙΖ. ΚΕΦΑΛΗ & ΜΠΑΡΑ ΑΝΙΧΝΕΥΣΗΣ**
Mod. QSET40/0CB

| | |
|------------------|-----------|
| Σχάρα (εκ.) | 40x35 |
| Ισχύς | 2 KW/230V |
| Διαστάσεις (εκ.) | 40x51x50 |


**ΣΑΛΑΜΑΝΔΡΑ ΗΛΕΚΤΡΙΚΗ ΤΑΧΕΙΑ
ΜΕ ΡΥΘΜΙΖΟΜΕΝΗ ΚΕΦΑΛΗ**
Mod. QSE60/0CB ή QSE60/4CB

| | |
|------------------|--------------------------|
| Σχάρα (εκ.) | 60x35 (GN 1/1) |
| Ισχύς | 4 KW/230V ή 4 KW/400V |
| Διαστάσεις (εκ.) | 60x51x50 |


CONTACT
**ΣΑΛΑΜΑΝΔΡΑ ΗΛΕΚΤΡΙΚΗ ΤΑΧΕΙΑ ΜΕ
ΡΥΘΜΙΖ. ΚΕΦΑΛΗ & ΜΠΑΡΑ ΑΝΙΧΝΕΥΣΗΣ**
Mod. QSET60/0CB ή QSET60/4CB

| | |
|------------------|--------------------------|
| Σχάρα (εκ.) | 60x35 (GN 1/1) |
| Ισχύς | 4 KW/230V ή 4 KW/400V |
| Διαστάσεις (εκ.) | 60x51x50 |


**ΣΑΛΑΜΑΝΔΡΑ ΑΕΡΙΟΥ
ΜΕ ΡΥΘΜΙΖΟΜΕΝΗ ΣΧΑΡΑ**
Mod. SG

| | |
|------------------|----------|
| Σχάρα (εκ.) | 57.5x40 |
| Ισχύς | 7.4 GAS |
| Διαστάσεις (εκ.) | 75x40x46 |


ΦΡΙΤΕΖΑ ΜΟΝΗ 4 ΛΙΤΡΑ
Mod. F40C 4L

| | |
|-------------|-------------|
| Ισχύς | 2.5 KW/230V |
| Θερμοκρασία | +90/+200°C |


ΦΡΙΤΕΖΑ ΔΙΠΛΗ 4+4 ΛΙΤΡΑ
Mod. F40C 4+4L

| | |
|-------------|---------------|
| Ισχύς | 2x2.5 KW/230V |
| Θερμοκρασία | +90/+200°C |


ΦΡΙΤΕΖΑ ΤΡΙΠΛΗ 4+4+4 ΛΙΤΡΑ
Mod. F40C 4+4+4L

| | |
|-----------------|---------------|
| Ισχύς | 3x2.5 KW/230V |
| Θερμοκρασία | +90/+200°C |
| Διαστάσεις (εκ) | 54x40x35 |


ΦΡΙΤΕΖΑ ΜΟΝΗ 7 ΛΙΤΡΑ
Mod. F70C 7L

| | |
|-----------------|-------------|
| Ισχύς | 3.6 KW/230V |
| Θερμοκρασία | +90/+200°C |
| Διαστάσεις (εκ) | 26x40x38 |


ΦΡΙΤΕΖΑ ΜΟΝΗ 7 ΛΙΤΡΑ
Mod. F70 7LT

| | |
|-----------------|-------------|
| Ισχύς | 3.6 KW/230V |
| Θερμοκρασία | +90/+200°C |
| Διαστάσεις (εκ) | 34x47x23 |


ΦΡΙΤΕΖΑ ΔΙΠΛΗ 7+4 ΛΙΤΡΑ
Mod. F70C 7+4L

| | |
|-----------------|-----------------|
| Ισχύς | 3.6+2.5 KW/230V |
| Θερμοκρασία | +90/+200°C |
| Διαστάσεις (εκ) | 45x40x38 |



ΦΡΙΤΕΖΑ ΔΙΠΛΗ 7+7 ΛΙΤΡΑ
Mod. F70C 7+7L

| | |
|------------------|---------------|
| Ισχύς | 2x3.6 KW/230V |
| Θερμοκρασία | +90/+200°C |
| Διαστάσεις (εκ.) | 54x40x38 |

ΦΡΙΤΕΖΑ ΔΙΠΛΗ 7+7 ΛΙΤΡΑ
Mod. F70 7+7LT

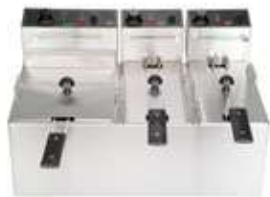
| | |
|------------------|---------------|
| Ισχύς | 2x3.6 KW/230V |
| Θερμοκρασία | +90/+200°C |
| Διαστάσεις (εκ.) | 68x47x23 |

ΠΛΑΤΟ ΗΛΕΚΤΡΙΚΟ ΜΟΝΟ
Mod. TX3.5

| | |
|---------------------------|-------------|
| Ισχύς | 3.2 KW/230V |
| Επιφάνεια ψησίματος (εκ.) | 31x41 |
| Διαστάσεις (εκ.) | 39x52x30 |

ΠΛΑΤΟ ΗΛΕΚΤΡΙΚΟ ΔΙΠΛΟ
Mod. TX7

| | |
|---------------------------|-------------|
| Ισχύς | 6.4 KW/230V |
| Επιφάνεια ψησίματος (εκ.) | 62x41 |
| Διαστάσεις (εκ.) | 70x52x30 |



ΦΡΙΤΕΖΑ ΔΙΠΛΗ 7+4+4 ΛΙΤΡΑ
Mod. F70C 7+4+4L

| | |
|------------------|-------------------|
| Ισχύς | 2x2.5+3.6 KW/230V |
| Θερμοκρασία | +90/+200°C |
| Διαστάσεις (εκ.) | 63x40x38 |

ΦΡΙΤΕΖΑ ΔΙΠΛΗ 7+7+4 ΛΙΤΡΑ
Mod. F70C 7+7+4L

| | |
|------------------|-------------------|
| Ισχύς | 2x3.6+2.5 KW/230V |
| Θερμοκρασία | +90/+200°C |
| Διαστάσεις (εκ.) | 72x40x38 |

ΠΛΑΤΟ ΗΛΕΚΤΡΙΚΟ ΛΕΙΟ ΧΡΩΜΙΟΥ
Mod. GHE55L

| | |
|---------------------------|-------------|
| Θερμοκρασία | +50/+270°C |
| Ισχύς | 3.4 KW/230V |
| Επιφάνεια ψησίματος (εκ.) | 55x35 |
| Διαστάσεις (εκ.) | 55x50x25 |

ΠΛΑΤΟ ΗΛΕΚΤΡΙΚΟ ΛΕΙΟ ΧΡΩΜΙΟΥ
Mod. GHE75L

| | |
|---------------------------|-------------|
| Θερμοκρασία | +50/+270°C |
| Ισχύς | 4.4 KW/230V |
| Επιφάνεια ψησίματος (εκ.) | 72.5x40 |
| Διαστάσεις (εκ.) | 73.5x53x25 |



ΦΡΙΤΕΖΑ ΜΟΝΗ 12 ΛΙΤΡΑ
Mod. F120 12LT

| | |
|------------------|------------|
| Ισχύς | 6 KW/400V |
| Θερμοκρασία | +90/+200°C |
| Διαστάσεις (εκ.) | 39x50x41 |

ΦΡΙΤΕΖΑ ΔΙΠΛΗ 12+12 ΛΙΤΡΑ
Mod. F120 12+12LT

| | |
|------------------|-------------|
| Ισχύς | 2x6 KW/400V |
| Θερμοκρασία | +90/+200°C |
| Διαστάσεις (εκ.) | 79x50x41 |

ΠΛΑΤΟ ΗΛΕΚΤΡΙΚΟ 1/2 ΛΕΙΟ
1/2 ΡΑΒΔΩΤΟ ΧΡΩΜΙΟΥ

| | |
|---------------------------|---------------|
| Μοντέλο | GHE7RL |
| Θερμοκρασία | +50/+270°C |
| Επιφάνεια ψησίματος (εκ.) | 72.5x40 |
| Διαστάσεις (εκ.) | 73.5x53x25 |
| Ισχύς | 4.4 KW/230V |





| ΠΛΑΤΟ ΗΛΕΚΤΡΙΚΟ ΜΟΝΟ ΧΡΩΜΙΟΥ Mod. FRY1LC | |
|---|------------|
| Ισχύς | 3 KW/230V |
| Διαστάσεις επιφάνειας (εκ.) | 32.5x48 |
| Διαστάσεις (εκ.) | 33.5x57x30 |



| ΠΛΑΤΟ ΗΛΕΚΤΡΙΚΟ ΔΙΠΛΟ ΧΡΩΜΙΟΥ Mod. FRY2LC | |
|--|------------|
| Ισχύς | 6 KW/400V |
| Διαστάσεις επιφάνειας (εκ.) | 65x48 |
| Διαστάσεις (εκ.) | 66.5x57x30 |



| ΠΛΑΤΟ ΗΛΕΚΤΡΙΚΟ ΧΡΩΜΙΟΥ 1/2 ΛΕΙΟ ΚΑΙ 1/2 ΡΑΒΔΩΤΟ Mod. FRY2LRC | |
|---|------------|
| Ισχύς | 6 KW/400V |
| Διαστάσεις επιφάνειας (εκ.) | 65x48 |
| Διαστάσεις (εκ.) | 66.5x57x30 |



| ΠΛΑΤΟ ΑΕΡΙΟΥ ΜΟΝΟ ΧΡΩΜΙΟΥ Mod. FRY1LMC | |
|---|------------|
| Ισχύς | 4 KW GAS |
| Διαστάσεις επιφάνειας (εκ.) | 32.5x48 |
| Διαστάσεις (εκ.) | 33.5x60x30 |



| ΠΛΑΤΟ ΑΕΡΙΟΥ ΔΙΠΛΟ ΧΡΩΜΙΟΥ Mod. FRY2LMC | |
|--|------------|
| Ισχύς | 8K W GAS |
| Διαστάσεις επιφάνειας (εκ.) | 65x48 |
| Διαστάσεις (εκ.) | 66.5x60x30 |



| ΠΛΑΤΟ ΑΕΡΙΟΥ ΧΡΩΜΙΟΥ 1/2 ΛΕΙΟ ΚΑΙ 1/2 ΡΑΒΔΩΤΟ Mod. FRY2LRMC | |
|---|------------|
| Ισχύς | 8 KW GAS |
| Διαστάσεις επιφάνειας (εκ.) | 65x48 |
| Διαστάσεις (εκ.) | 66.5x60x30 |

ΦΟΡΗΤΟ ΚΕΡΑΜΙΚΟ ΠΛΑΤΟ

| | |
|---------------------|-------------|
| Μοντέλο | 999.021 |
| Ισχύς | 2.3 KW/230V |
| Ζώνες ψησίματος | 1 |
| Τύπος επιφάνειας | Λεία |
| Επιφάνεια ψησίματος | 48.7x32 |
| Διαστάσεις (εκ.) | 52x38x5 |



ΚΕΡΑΜΙΚΟ ΠΛΑΤΟ

| | | | |
|---------------------|-------------|-------------|-------------|
| Μοντέλο | 999.017 | 999.1446 | 999.1929 |
| Ισχύς | 2.5 KW/230V | 2.5 KW/230V | 2.5 KW/230V |
| Ζώνες ψησίματος | 1 | 1 | 1 |
| Τύπος επιφάνειας | Λεία | Ραβδωτή | Λεία |
| Επιφάνεια ψησίματος | 49x33.5 | 49x33.5 | 29x48.7 |
| Διαστάσεις (εκ.) | 50x45x8 | 50x45x8 | 30x60x10 |



ΚΕΡΑΜΙΚΟ ΠΛΑΤΟ

| | | |
|---------------------|-----------|-------------|
| Μοντέλο | 999.1930 | 999.1931 |
| Ισχύς | 5 KW/400V | 7.5 KW/400V |
| Ζώνες ψησίματος | 2 | 3 |
| Τύπος επιφάνειας | Λεία | Λεία |
| Επιφάνεια ψησίματος | 59x47.8 | 90x47.8 |
| Διαστάσεις (εκ.) | 60x60x10 | 90x60x10 |



ΣΧΑΡΙΕΡΑ ΗΛΕΚΤΡΙΚΗ ΜΕ ΣΥΡΤΑΡΙ ΝΕΡΟΥ
Mod. G3040

| | |
|-----------------------------|-----------|
| Ισχύς | 5 KW/230V |
| Διαστάσεις επιφάνειας (εκ.) | 40x34 |
| Διαστάσεις (εκ.) | 51x53x26 |



ΣΧΑΡΙΕΡΑ ΗΛΕΚΤΡΙΚΗ ΜΕ ΣΥΡΤΑΡΙ ΝΕΡΟΥ
Mod. G3060

| | |
|-----------------------------|---------------------|
| Ισχύς | 7.5 KW/ 230-400V |
| Διαστάσεις επιφάνειας (εκ.) | 60x34 |
| Διαστάσεις (εκ.) | 70x51x26 |



ΠΛΑΚΑ ΑΕΡΙΟΥ ΜΕ ΣΥΡΤΑΡΙ ΝΕΡΟΥ
Mod. GP1 2000

| | |
|-------------------------|----------|
| Ισχύς | 9 KW GAS |
| Διαστάσεις πλάκας (εκ.) | 34.5x50 |
| Διαστάσεις (εκ.) | 41x63x34 |



ΣΧΑΡΙΕΡΑ ΑΕΡΙΟΥ ΜΕ ΣΥΡΤΑΡΙ ΝΕΡΟΥ
Mod. GS 60

| | |
|-------------------------|----------|
| Ισχύς | 9 KW GAS |
| Διαστάσεις πλάκας (εκ.) | 51.5x39 |
| Διαστάσεις (εκ.) | 60x53x34 |



ΣΧΑΡΙΕΡΑ ΗΛΕΚΤΡΙΚΗ ΜΕ ΣΥΡΤΑΡΙ ΝΕΡΟΥ
Mod. HS1

| | |
|-------------------------|-----------|
| Ισχύς | 5 KW/230V |
| Διαστάσεις σχάρας (εκ.) | 41x43 |
| Διαστάσεις (εκ.) | 49x50x21 |



ΣΧΑΡΙΕΡΑ ΗΛΕΚΤΡΙΚΗ ΜΕ ΣΥΡΤΑΡΙ ΝΕΡΟΥ
Mod. HS1/2

| | |
|-------------------------|-------------|
| Ισχύς | 7.5 KW/230V |
| Διαστάσεις σχάρας (εκ.) | 60x34 |
| Διαστάσεις (εκ.) | 70x50x21 |



ΣΧΑΡΙΕΡΑ ΑΕΡΙΟΥ ΜΕ ΣΥΡΤΑΡΙ ΝΕΡΟΥ
Mod. GS2 2000

| | |
|-------------------------|-------------|
| Ισχύς | 18 KW GAS |
| Διαστάσεις Πλάκας (εκ.) | 2x(34.5x50) |
| Διαστάσεις (εκ.) | 77x63x34 |



ΠΛΑΚΑ ΑΕΡΙΟΥ, ΜΕ ΣΥΡΤΑΡΙ ΝΕΡΟΥ ΚΑΙ 1
INOX ΣΧΑΡΑ
Mod. GPS2 2000

| | |
|-------------------------|-------------|
| Ισχύς | 18 KW GAS |
| Διαστάσεις πλάκας (εκ.) | 2x(34.5x50) |
| Διαστάσεις (εκ.) | 77x63x34 |



ΣΧΑΡΙΕΡΑ ΗΛΕΚΤΡΙΚΗ ΜΕ ΣΥΡΤΑΡΙ ΝΕΡΟΥ
Mod. HS2

| | |
|-------------------------|------------|
| Ισχύς | 10 KW/400V |
| Διαστάσεις σχάρας (εκ.) | 2x41x34 |
| Διαστάσεις (εκ.) | 93.5x50x21 |



ΣΧΑΡΙΕΡΑ ΑΕΡΙΟΥ ΜΕ ΣΥΡΤΑΡΙ ΝΕΡΟΥ
Mod. GS1 2000

| | |
|-------------------------|----------|
| Ισχύς | 9 KW GAS |
| Διαστάσεις πλάκας (εκ.) | 34.5x50 |
| Διαστάσεις (εκ.) | 41x63x34 |



ΣΧΑΡΙΕΡΑ ΑΕΡΙΟΥ ΜΕ ΣΥΡΤΑΡΙ ΝΕΡΟΥ
Mod. GS 110

| | |
|-------------------------|-------------|
| Ισχύς | 20 KW GAS |
| Διαστάσεις πλάκας (εκ.) | 2x(51.5x39) |
| Διαστάσεις (εκ.) | 110x53x34 |



ΣΧΑΡΙΕΡΑ ΑΕΡΙΟΥ ΜΕ ΣΥΡΤΑΡΙ ΝΕΡΟΥ
Mod. GS3 2000

| | |
|-------------------------|-------------|
| Ισχύς | 27 KW GAS |
| Διαστάσεις Πλάκας (εκ.) | 3x(35.5x50) |
| Διαστάσεις (εκ.) | 115x63x34 |

ΣΧΑΡΙΕΡΑ ΑΕΡΙΟΥ ΜΕ ΣΥΡΤΑΡΙ ΝΕΡΟΥ, 1 ΠΛΑΚΑ ΚΑΙ 2 ΙΝΟΧ ΣΧΑΡΕΣ

| | |
|-------------------------|------------------|
| Μοντέλο | GPS3 2000 |
| Ισχύς | 27 KW GAS |
| Διαστάσεις Πλάκας (εκ.) | 3x(35.5x50) |
| Διαστάσεις (εκ.) | 115x63x34 |



ΣΧΑΡΙΕΡΑ ΑΕΡΙΟΥ ΜΕ ΣΥΡΤΑΡΙ ΝΕΡΟΥ

| Μοντέλο | ARTEMIS 1 | ARTEMIS 2 | ARTEMIS 3 |
|---------------------------|--------------|------------|--------------|
| Ισχύς | 10.5 KW/230V | 21 KW/230V | 31.5 KW/230V |
| Ζώνες ψησίματος | 1 | 2 | 3 |
| Τύπος επιφάνειας | Ραβδωτή | Ραβδωτή | Ραβδωτή |
| Επιφάνεια ψησίματος (εκ.) | 1x(37x47) | 2x(37x47) | 3x(37x47) |
| Διαστάσεις (εκ.) | 44x69x34 | 82x69x34 | 121x69x34 |



ΣΧΑΡΙΕΡΑ ΑΕΡΙΟΥ ΜΕ ΣΥΡΤΑΡΙ ΝΕΡΟΥ

| Μοντέλο | ARTEMIS 1C | ARTEMIS 2C | ARTEMIS 3C |
|---------------------------|--------------|------------|--------------|
| Ισχύς | 10.5 KW/230V | 21 KW/230V | 31.5 KW/230V |
| Ζώνες ψησίματος | 1 | 2 | 3 |
| Τύπος επιφάνειας | Ραβδωτή | Ραβδωτή | Ραβδωτή |
| Επιφάνεια ψησίματος (εκ.) | 1x(37x47) | 2x(37x47) | 3x(37x47) |
| Διαστάσεις (εκ.) | 44x69x105 | 82x69x105 | 121x69x105 |

| ΛΕΙΑ ΠΛΑΚΑ | |
|-------------------------|-------|
| Διαστάσεις πλάκας (εκ.) | 37x47 |

| ΛΕΙΑ ΠΛΑΚΑ ΙΝΟΧ | |
|-------------------------|-------|
| Διαστάσεις πλάκας (εκ.) | 37x47 |

| ΣΧΑΡΑ | |
|-------------------------|-------|
| Διαστάσεις πλάκας (εκ.) | 37x47 |



ΕΣΤΙΑ ΗΛΕΚΤΡΙΚΗ

| Μοντέλο | ELR 2 | ELR 3 | ELR 4 |
|-----------------------|-----------|-----------|-----------|
| Διάσταση εστίας (εκ.) | Φ23 | 2 x Φ18 | 2 x Φ23 |
| Ισχύς | 2 KW/230V | 3 KW/230V | 4 KW/230V |
| Διαστάσεις (εκ.) | 35x40x16 | 65x40x16 | 65x40x16 |



| ΕΣΤΙΑ ΨΗΣΙΜΑΤΟΣ ΗΛΕΚΤΡΙΚΗ ΜΟΝΗ | |
|--------------------------------|-------|
| Mod. PSR 400E | |
| Διαστάσεις πλάκας (εκ.) | 40x40 |

| ΕΣΤΙΑ ΨΗΣΙΜΑΤΟΣ ΗΛΕΚΤΡΙΚΗ ΔΙΠΛΗ | |
|---------------------------------|-------|
| Mod. PSR 600E | |
| Διαστάσεις πλάκας (εκ.) | 60x40 |



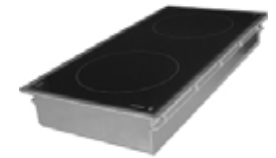
| ΕΣΤΙΑ ΨΗΣΙΜΑΤΟΣ ΗΛΕΚΤΡΙΚΗ ΤΡΙΠΛΗ | |
|----------------------------------|-------|
| Mod. PSR 900E | |
| Διαστάσεις πλάκας (εκ.) | 90x40 |

| ΕΣΤΙΑ ΨΗΣΙΜΑΤΟΣ ΚΕΡΑΜΙΚΗ ΜΟΝΗ | |
|-------------------------------|-------|
| Mod. PS 400VCL | |
| Διαστάσεις πλάκας (εκ.) | 33x28 |



| ΕΣΤΙΑ INDUCTION ΕΠΙΤΡΑΠΕΖΙΑ | |
|-----------------------------|-------------|
| Mod. JDL-C35A3 | |
| Θερμοκρασία | +60/+240°C |
| Ισχύς | 3.5 KW/230V |
| Διάμετρος τηγανιού (εκ.) | Ø26 |
| Διαστάσεις (εκ.) | 34x42x9.8 |

| ΕΠΙΤΡΑΠΕΖΙΑ ΕΣΤΙΑ INDUCTION WOK | |
|---------------------------------|-------------|
| Mod. JDL-C35A3-W | |
| Θερμοκρασία | +60/+240°C |
| Ισχύς | 3.5 KW/230V |
| Διάμετρος τηγανιού (εκ.) | Ø28 WOK |
| Διαστάσεις (εκ.) | 34x43.5x12 |



| ΕΣΤΙΑ INDUCTION ΜΟΝΗ ΕΠΙΤΡΑΠΕΖΙΑ | |
|----------------------------------|------------|
| Mod. GL 3000 DIR | |
| Θερμοκρασία | +30/+250°C |
| Ισχύς | 3 KW/230V |
| Διαστάσεις (εκ.) | 37.6x37.6 |

| ΕΣΤΙΑ ΕΝΘΕΤΗ ΜΟΝΗ/ΔΙΠΛΗ ΕΠΙΤΡΑΠΕΖΙΑ | |
|-------------------------------------|------------|
| Mod. GL 6000 DIR | |
| Θερμοκρασία | +30/+250°C |
| Ισχύς | 6 KW/230V |
| Διαστάσεις (εκ.) | 69.9x35 |



| ΕΣΤΙΑ INDUCTION ΜΟΝΗ ΕΠΙΤΡΑΠΕΖΙΑ | | | |
|----------------------------------|-----------------|--------------|--------------|
| Μοντέλο | GLN 1500 PASTRY | GLN 3000 | GLN 3500 |
| Θερμοκρασία | +30/+250°C | +30/+250°C | +30/+250°C |
| Ισχύς | 1.5 KW/230V | 3 KW/230V | 3.5 KW/230V |
| Διαστάσεις (εκ.) | 38.5x31x10.5 | 38.5x31x10.5 | 38.5x31x10.5 |



| ΕΣΤΙΑ INDUCTION ΔΙΠΛΗ ΕΠΙΤΡΑΠΕΖΙΑ | |
|-----------------------------------|--------------|
| Mod. GLN2 6000S | |
| Θερμοκρασία | +30/+250°C |
| Ισχύς | 6 KW/230V |
| Διαστάσεις (εκ.) | 59x38.5x10.5 |

| ΕΣΤΙΑ INDUCTION ΔΙΠΛΗ ΕΠΙΤΡΑΠΕΖΙΑ | |
|-----------------------------------|--------------|
| Mod. GLN2 6000F | |
| Θερμοκρασία | +30/+250°C |
| Ισχύς | 6 KW/230V |
| Διαστάσεις (εκ.) | 31x66.5x10.5 |



ΓΙΑ ΠΕΡΙΣΣΟΤΕΡΕΣ ΕΦΑΡΜΟΓΕΣ INDUCTION ΕΠΙΚΟΙΝΩΗΣΤΕ ΜΑΖΙ ΜΑΣ!





ΚΕΡΑΜΙΚΗ ΕΣΤΙΑ ΨΗΣΙΜΑΤΟΣ

| | | | |
|-------------------------------|-------------|-------------|-------------|
| Μοντέλο | 999.002 | 999.004 | 999.003 |
| Ισχύς | 3.4 KW/230V | 4.3 KW/400V | 4.3 KW/400V |
| Αριθμός εστιών | 1 | 2 | 2 |
| Διάμετρος σκεύους εστ.1 (εκ.) | Ø16-28 | Ø14.5-23 | Ø14.5-23 |
| Διάμετρος σκεύους εστ.2 (εκ.) | - | Φ18 | Φ18 |
| Διαστάσεις (εκ.) | 37x50x10 | 35x60x8 | 40x45x8 |



ΚΕΡΑΜΙΚΗ ΕΣΤΙΑ ΨΗΣΙΜΑΤΟΣ

| | | | |
|-------------------------------|------------|------------|------------|
| Μοντέλο | 999.1579 | 999.013 | 999.007 |
| Ισχύς | 6.4KW/400V | 6.8KW/400V | 8.6KW/400V |
| Αριθμός εστιών | 2 | 2 | 4 |
| Διάμετρος σκεύους εστ.1 (εκ.) | Ø16-28 | Ø16-28 | Ø14.5-23 |
| Διάμετρος σκεύους εστ.2 (εκ.) | Ø23 | Ø16-28 | Ø14.5-23 |
| Διάμετρος σκεύους εστ.3 (εκ.) | - | - | Ø18 |
| Διάμετρος σκεύους εστ.4 (εκ.) | - | - | Ø18 |
| Διαστάσεις (εκ.) | 40x72x10 | 73x50x10 | 60x60x8 |



ΚΕΡΑΜΙΚΗ ΕΣΤΙΑ ΨΗΣΙΜΑΤΟΣ

| | | |
|-------------------------------|--------------|------------|
| Μοντέλο | 999.053 | 999.1949 |
| Ισχύς | 10.9 KW/400V | 10 KW/400V |
| Αριθμός εστιών | 4 | 1 |
| Διάμετρος σκεύους εστ.1 (εκ.) | Ø14.5-23 | Ø28-42 |
| Διάμετρος σκεύους εστ.2 (εκ.) | Ø14.5-23 | - |
| Διάμετρος σκεύους εστ.3 (εκ.) | Ø14.5-23 | - |
| Διάμετρος σκεύους εστ.4 (εκ.) | Ø16-18 | - |
| Διαστάσεις (εκ.) | 80x70x8 | 60x60x10 |



| | |
|--------------------------|-------------------|
| ΕΣΤΙΑ ΑΕΡΙΟΥ ΜΟΝΗ | |
| Mod. GL 150 | |
| Ισχύς | 6.5/8.5/11 KW GAS |
| Διαστάσεις (εκ.) | 40x48x22 |



| | |
|---------------------------|-------------------|
| ΕΣΤΙΑ ΑΕΡΙΟΥ ΔΙΠΛΗ | |
| Mod. GL 250 | |
| Ισχύς | 6.5/8.5/11 KW GAS |
| Διαστάσεις (εκ.) | 80x48x22 |



| | |
|---------------------------|-------------------|
| ΕΣΤΙΑ ΑΕΡΙΟΥ ΔΙΠΛΗ | |
| Mod. GL 270 | |
| Ισχύς | 6.5/8.5/11 KW GAS |
| Διαστάσεις (εκ.) | 40x70x22 |



| | |
|---------------------------|-------------------|
| ΕΣΤΙΑ ΑΕΡΙΟΥ ΔΙΠΛΗ | |
| Mod. GL 290 | |
| Ισχύς | 6.5/8.5/11 KW GAS |
| Διαστάσεις (εκ.) | 40x85x22 |



| | |
|----------------------------|-------------------|
| ΕΣΤΙΑ ΑΕΡΙΟΥ ΤΡΙΠΛΗ | |
| Mod. GL 350 | |
| Ισχύς | 6.5/8.5/11 KW GAS |
| Διαστάσεις (εκ.) | 120x48x22 |



| | |
|------------------------------|-------------------|
| ΕΣΤΙΑ ΑΕΡΙΟΥ ΤΕΤΡΑΠΛΗ | |
| Mod. GL 470 | |
| Ισχύς | 6.5/8.5/11 KW GAS |
| Διαστάσεις (εκ.) | 80x70x22 |

**ΕΣΤΙΑ ΑΕΡΙΟΥ ΤΕΤΡΑΠΛΗ****Mod. GL 490**

| | |
|------------------|-------------------|
| Ισχύς | 6.5/8.5/11 KW GAS |
| Διαστάσεις (εκ.) | 80x85x22 |

**ΕΣΤΙΑ ΑΕΡΙΟΥ ΕΞΑΠΛΗ****Mod. GL 670**

| | |
|------------------|-------------------|
| Ισχύς | 6.5/8.5/11 KW GAS |
| Διαστάσεις (εκ.) | 120x70x22 |

**ΕΣΤΙΑ ΑΕΡΙΟΥ ΕΞΑΠΛΗ****Mod. GL 690**

| | |
|------------------|-------------------|
| Ισχύς | 6.5/8.5/11 KW GAS |
| Διαστάσεις (εκ.) | 120x85x22 |

**ΕΣΤΙΑ ΨΗΣΙΜΑΤΟΣ ΑΕΡΙΟΥ ΜΟΝΗ****Mod. PSR 400G**

| | |
|-------------------------|-------|
| Διαστάσεις πλάκας (εκ.) | 40x40 |
|-------------------------|-------|

**ΕΣΤΙΑ ΨΗΣΙΜΑΤΟΣ ΑΕΡΙΟΥ ΔΙΠΛΗ****Mod. PSR 600G**

| | |
|-------------------------|-------|
| Διαστάσεις πλάκας (εκ.) | 60x40 |
|-------------------------|-------|

**ΕΣΤΙΑ ΨΗΣΙΜΑΤΟΣ ΑΕΡΙΟΥ ΤΡΙΠΛΗ****Mod. PSR 900G**

| | |
|-------------------------|-------|
| Διαστάσεις πλάκας (εκ.) | 90x40 |
|-------------------------|-------|

**ΓΥΡΟΣ ΗΛΕΚΤΡΙΚΟΣ****Mod. RGE 20**

| | |
|---------------------|----------|
| Ισχύς | 6 KW |
| Κιλά κρέατος | 20 |
| Μήκος σούβλας (εκ.) | 65 |
| Διαστάσεις (εκ.) | 45x45x92 |

**ΓΥΡΟΣ ΗΛΕΚΤΡΙΚΟΣ****Mod. RGE 40**

| | |
|---------------------|-----------|
| Ισχύς | 7.5 KW |
| Κιλά κρέατος | 40 |
| Μήκος σούβλας (εκ.) | 77 |
| Διαστάσεις (εκ.) | 45x45x110 |

**ΓΥΡΟΣ ΗΛΕΚΤΡΙΚΟΣ****Mod. RGE 60**

| | |
|---------------------|-----------|
| Ισχύς | 9 KW |
| Κιλά κρέατος | 60 |
| Μήκος σούβλας (εκ.) | 77 |
| Διαστάσεις (εκ.) | 45x45x110 |

**ΓΥΡΟΣ ΗΛΕΚΤΡΙΚΟΣ****Mod. DKE 6**

| | |
|---------------------|----------|
| Ισχύς | 4.2 KW |
| Κιλά κρέατος | 35-45 |
| Μήκος σούβλας (εκ.) | 60 |
| Διαστάσεις (εκ.) | 48x50x87 |


ΓΥΡΟΣ ΗΛΕΚΤΡΙΚΟΣ
Mod. DKE 8

| | |
|---------------------|-----------|
| Ισχύς | 5.6 KW |
| Κιλά κρέατος | 75-85 |
| Μήκος σούβλας (εκ.) | 78 |
| Διαστάσεις (εκ.) | 48x50x106 |

ΓΥΡΟΣ ΑΕΡΙΟΥ
Mod. RG 20

| | |
|---------------------|-------------------|
| Ισχύς | 6.6 KW GAS |
| Κιλά κρέατος | 20 |
| Μήκος σούβλας (εκ.) | 65 |
| Διαστάσεις (εκ.) | 40x46x92 |

ΓΥΡΟΣ ΑΕΡΙΟΥ
Mod. RG 60

| | |
|---------------------|--------------------|
| Ισχύς | 13.2 KW GAS |
| Κιλά κρέατος | 60 |
| Μήκος σούβλας (εκ.) | 81.5 |
| Διαστάσεις (εκ.) | 40x48x110 |

ΓΥΡΟΣ ΑΕΡΙΟΥ
Mod. RG 120

| | |
|---------------------|--------------------|
| Ισχύς | 15.4 KW GAS |
| Κιλά κρέατος | 120 |
| Μήκος σούβλας (εκ.) | 91.5 |
| Διαστάσεις (εκ.) | 40x48x120 |


ΓΥΡΟΣ ΑΕΡΙΟΥ
Mod. RG 40

| | |
|---------------------|-------------------|
| Ισχύς | 8.8 KW GAS |
| Κιλά κρέατος | 25-30 |
| Μήκος σούβλας (εκ.) | 77 |
| Διαστάσεις (εκ.) | 40x46x105 |

ΓΥΡΟΣ ΑΕΡΙΟΥ
Mod. RG 50

| | |
|---------------------|------------------|
| Ισχύς | 11 KW GAS |
| Κιλά κρέατος | 25-30 |
| Μήκος σούβλας (εκ.) | 71.5 |
| Διαστάσεις (εκ.) | 40x48x100 |

ΓΥΡΟΣ ΑΕΡΙΟΥ
Mod. RGV 10

| | |
|---------------------|------------------|
| Ισχύς | 22 KW GAS |
| Κιλά κρέατος | 150 |
| Μήκος σούβλας (εκ.) | 91.5 |
| Διαστάσεις (εκ.) | 50x50x120 |

**ΜΑΧΑΙΡΙ ΓΥΡΟΥ****Mod. HERAN 1**

| | |
|---------------------|---------------|
| Ικάνοτητα Παραγωγής | 100 κιλά/μέρα |
|---------------------|---------------|

* ΣΥΜΠΕΡΙΛΑΜΒΑΝΕΤΑΙ ΠΕΤΡΑ ΓΙΑ ΑΚΟΝΙΣΜΑ ΤΟΥ ΜΑΧΑΙΡΙΟΥ ΚΑΙ ΔΥΟ ΚΑΤΣΑΒΙΔΙΑ ΓΙΑ ΤΟ ΛΥΣΙΜΟ - ΚΑΘΑΡΙΣΜΑ ΤΟΥ ΜΑΧΑΙΡΙΟΥ

**ΜΑΧΑΙΡΙ ΓΥΡΟΥ ΜΕ ΕΝΙΣΧΥΜΕΝΗ ΚΕΦΑΛΗ & ΣΥΣΤΗΜΑ SERVO****Mod. HERAN 3**

| | |
|---------------------|---------------|
| Ικάνοτητα Παραγωγής | 120 κιλά/μέρα |
|---------------------|---------------|

* ΣΥΜΠΕΡΙΛΑΜΒΑΝΕΤΑΙ ΠΕΤΡΑ ΓΙΑ ΑΚΟΝΙΣΜΑ ΤΟΥ ΜΑΧΑΙΡΙΟΥ ΚΑΙ ΔΥΟ ΚΑΤΣΑΒΙΔΙΑ ΓΙΑ ΤΟ ΛΥΣΙΜΟ - ΚΑΘΑΡΙΣΜΑ ΤΟΥ ΜΑΧΑΙΡΙΟΥ

**ΜΑΧΑΙΡΙ ΓΥΡΟΥ ΜΕ ΑΠΟΣΠΩΜΕΝΗ ΚΕΦΑΛΗ & ΣΥΣΤΗΜΑ SERVO****Mod. HERAN MASTER**

| | |
|---------------------|---------------|
| Ικάνοτητα Παραγωγής | 200 κιλά/μέρα |
|---------------------|---------------|

* ΣΥΜΠΕΡΙΛΑΜΒΑΝΕΤΑΙ ΠΕΤΡΑ ΓΙΑ ΑΚΟΝΙΣΜΑ ΤΟΥ ΜΑΧΑΙΡΙΟΥ ΚΑΙ ΔΥΟ ΚΑΤΣΑΒΙΔΙΑ ΓΙΑ ΤΟ ΛΥΣΙΜΟ - ΚΑΘΑΡΙΣΜΑ ΤΟΥ ΜΑΧΑΙΡΙΟΥ

**ΘΕΡΜΑΝΤΙΚΟ ΜΕ 2 ΛΑΜΠΕΣ ΘΕΡΜΑΝΣΗΣ****Mod. H2**

| | |
|------------------|-------------|
| Ισχύς | 0.5 KW/230V |
| Διαστάσεις (εκ.) | 35x57x68 |

**ΗΛΕΚΤΡΙΚΟ ΘΕΡΜΑΝΤΙΚΟ ΜΕ 1 ΛΑΜΠΑ ΚΑΙ ΘΕΡΜΑΝΣΗ ΣΤΟ ΚΑΤΩ ΜΕΡΟΣ****Mod. NAXOS 1**

| | |
|------------------|---------------|
| Ισχύς | 0.675 KW/230V |
| Διαστάσεις (εκ.) | 40x60x69 |

**ΗΛΕΚΤΡΙΚΟ ΘΕΡΜΑΝΤΙΚΟ ΜΕ 1 ΛΑΜΠΑ ΚΑΙ ΘΕΡΜΑΝΣΗ ΣΤΟ ΚΑΤΩ ΜΕΡΟΣ ΤΗΣ ΛΕΚΑΝΗΣ.****Mod. PAROS 1**

| | |
|------------------|---------------|
| Ισχύς | 0.675 KW/230V |
| Διαστάσεις (εκ.) | 40x60x69 |

**ΗΛΕΚΤΡΙΚΟ ΘΕΡΜΑΝΤΙΚΟ ΜΕ 1 ΛΑΜΠΑ ΚΑΙ ΘΕΡΜΑΝΣΗ ΣΤΟ ΚΑΤΩ ΜΕΡΟΣ (ΠΥΡΕΞ).****Mod. KOS1**

| | |
|------------------|---------------|
| Ισχύς | 0.675 KW/230V |
| Διαστάσεις (εκ.) | 40x60x69 |

ΘΕΡΜΑΝΤΙΚΟ ΜΕ 2 ΛΑΜΠΕΣ ΘΕΡΜΑΝΣΗΣ

| | |
|------------------|----------------|
| Μοντέλο | Mod. AL |
| Ισχύς | 1 KW/230V |
| Διαστάσεις (εκ.) | 37x70x67 |





ΘΕΡΜΑΝΤΙΚΟ ΜΕ 4 ΛΑΜΠΕΣ ΘΕΡΜΑΝΣΗΣ
Mod. NH 4

| | |
|------------|-----------|
| Ισχύς | 1 KW/230V |
| Διαστάσεις | 68x63x75 |



ΗΛΕΚΤΡΙΚΟ ΘΕΡΜΑΝΤΙΚΟ ΜΕ 2 ΛΑΜΠΕΣ ΚΑΙ ΘΕΡΜΑΝΣΗ ΣΤΟ ΚΑΤΩ ΜΕΡΟΣ

| | |
|---------------------|--------------|
| Mod. NAXOS 2 | |
| Ισχύς | 1.35 KW/230V |
| Διαστάσεις | 75x60x69 |



BAIN MARIE GN 1/1X15 εκ.
Mod. 035.0215

| | |
|------------------|-------------|
| Θερμοκρασία | +30/+90°C |
| Ισχύς | 1.2 KW/230V |
| Διαστάσεις (εκ.) | 36x56x24 |



BAIN MARIE GN 1/1X15 εκ. ΜΕ ΒΡΥΣΗ
Mod. 200.208

| | |
|------------------|-------------|
| Θερμοκρασία | +30/+90°C |
| Ισχύς | 1.2 KW/230V |
| Διαστάσεις (εκ.) | 36x55x26 |



ΗΛΕΚΤΡΙΚΟ ΘΕΡΜΑΝΤΙΚΟ ΜΕ 2 ΛΑΜΠΕΣ ΚΑΙ ΘΕΡΜΑΝΣΗ ΣΤΟ ΚΑΤΩ ΜΕΡΟΣ (ΠΥΡΞ)

| | |
|-------------------|--------------|
| Mod. KOS 2 | |
| Ισχύς | 1.35 KW/230V |
| Διαστάσεις | 75x60x69 |



ΗΛΕΚΤΡΙΚΟ ΘΕΡΜΑΝΤΙΚΟ ΜΕ 2 ΛΑΜΠΕΣ ΚΑΙ ΘΕΡΜΑΝΣΗ ΣΤΟ ΚΑΤΩ ΜΕΡΟΣ ΤΗΣ ΛΕΚΑΝΗΣ.

| | |
|---------------------|--------------|
| Mod. PAROS 2 | |
| Ισχύς | 1.35 KW/230V |
| Διαστάσεις | 75x60x69 |



BAIN MARIE GN 1/1X20 εκ. ΜΕ ΒΡΥΣΗ
Mod. 200.207

| | |
|------------------|-------------|
| Θερμοκρασία | +30/+90°C |
| Ισχύς | 1.2 KW/230V |
| Διαστάσεις (εκ.) | 36x56x30 |



ΕΠΙΤΡΑΠΕΖΙΟ ΒΑΙΝ ΜΑΡΙΕ ΝΕΡΟΥ

| Μοντέλο | Εξωτερικές Διαστάσεις (εκ.) | Χωρητ/τα Λεκάνες GN½ | Ισχύς | Θερμοκρασία |
|---------|-----------------------------|----------------------|------------|-------------|
| SBE-2 | 85x70x27 | 2 | 1.3KW/230V | +65/+90°C |
| SBE-3 | 117.5x70x27 | 3 | 2.6KW/230V | +65/+90°C |
| SBE-4 | 150x70x27 | 4 | 3.9KW/230V | +65/+90°C |
| SBE-5 | 182.5x70x27 | 5 | 3.9KW/230V | +65/+90°C |
| SBE-6 | 215x70x27 | 6 | 5.2KW/230V | +65/+90°C |



ΕΠΙΤΡΑΠΕΖΙΟ ΒΑΙΝ ΜΑΡΙΕ ΝΕΡΟΥ ΜΕ ΒΙΤΡΙΝΑ

| Μοντέλο | Εξωτερικές Διαστάσεις (εκ.) | Χωρητ/τα Λεκάνες GN½ | Ισχύς | Θερμοκρασία |
|---------|-----------------------------|----------------------|-------------|-------------|
| SBE-2-V | 85x70x87 | 2 | 1.31KW/230V | +65/+90°C |
| SBE-3-V | 117.5x70x87 | 3 | 2.62KW/230V | +65/+90°C |
| SBE-4-V | 150x70x87 | 4 | 3.92KW/230V | +65/+90°C |
| SBE-5-V | 182.5x70x87 | 5 | 3.93KW/230V | +65/+90°C |
| SBE-6-V | 215x70x87 | 6 | 5.23KW/230V | +65/+90°C |



ΒΡΑΣΤΗΡΑΣ ΖΥΜΑΡΙΚΩΝ

| Μοντέλο | CAPRERA 8 | CAPRERA 10 |
|--------------------|-------------|------------|
| Χωρητικότητα κάδου | 6 lt. | 8 lt. |
| Διαστάσεις (εκ.) | 27x42x36 | 27x53x36 |
| Ισχύς | 3.3 KW/230V | 4 KW/400V |

ΒΡΑΣΤΗΡΑΣ ΡΥΖΙΟΥ

| Μοντέλο | ERC-25 | ERC-30 | ERC-50 |
|------------------|--------------|--------------|-------------|
| Χωρητικότητα | 4.2 lt. | 6 lt. | 10 lt. |
| Διαστάσεις (εκ.) | Φ 44x31 | Φ 44x34 | Φ 55x38 |
| Ισχύς | 1.55 KW/230V | 1.75 KW/230V | 3.5 KW/230V |



ΒΡΑΣΤΗΡΑΣ ΑΥΓΩΝ

ΒΡΑΣΤΗΡΑΣ ΑΥΓΩΝ

| Μοντέλο | XDCE 6E |
|------------------|-------------|
| Ισχύς | 1.2 KW/230V |
| Διαστάσεις (εκ.) | 34x31x29 |





ΣΥΣΚΕΥΗ HOT DOG

| | | | |
|------------------|-------------|-----------|-----------|
| Μοντέλο | AK/1-E ΣΤΙΑ | AK/1-P3 | AK/1-P6 |
| Ισχύς | 1 KW/230V | 1 KW/230V | 2 KW/230V |
| Διαστάσεις (εκ.) | 26x30x15 | 26x30x33 | 50x30x15 |



ΣΥΣΚΕΥΗ HOT DOG

| | | | |
|------------------|--------------|----------------|-----------|
| Μοντέλο | AK/1-A ΑΤΜΟΥ | AK/1-AP3 ΑΤΜΟΥ | AK/1-EP3 |
| Ισχύς | 1 KW/230V | 2 KW/230V | 2 KW/230V |
| Διαστάσεις (εκ.) | 26x30x40 | 49x30x40 | 49x30x33 |



ΣΥΣΚΕΥΗ HOT DOG ROLLER

| | | |
|------------------|-------------|-------------|
| Μοντέλο | AK/10 R5 | AK/10 R7 |
| Ισχύς | 1.1 KW/230V | 1.5 KW/230V |
| Διαστάσεις (εκ.) | 50x24x18 | 53x33x23 |



ΜΗΧΑΝΗ ΠΑΡΑΓΩΓΗΣ POP CORN

Mod. RCPR-16E

| | |
|---------------------|--------------|
| Ικάνοτητα Παραγωγής | 2.5 κιλά/ώρα |
| Ισχύς | 1.6 KW/230V |
| Διαστάσεις (εκ.) | 56x42x76 |



ΜΗΧΑΝΗ ΠΑΡΑΓΩΓΗΣ POP CORN ΜΕ ΚΑΡΟΤΣΙ

Mod. RCPW-16E

| | |
|---------------------|--------------|
| Ικάνοτητα Παραγωγής | 2.5 κιλά/ώρα |
| Ισχύς | 1.6 KW/230V |
| Διαστάσεις (εκ.) | 94x51x155 |



ΜΗΧΑΝΗ ΠΑΡΑΓΩΓΗΣ POP CORN

Mod. RCPR-16.2

| | |
|---------------------|--------------|
| Ικάνοτητα Παραγωγής | 2.5 κιλά/ώρα |
| Ισχύς | 1.6 KW/230V |
| Διαστάσεις (εκ.) | 56x42x76 |



ΜΗΧΑΝΗ ΠΑΡΑΓΩΓΗΣ POP CORN ΜΕ ΚΑΡΟΤΣΙ

Mod. RCPW-16.2

| | |
|---------------------|--------------|
| Ικάνοτητα Παραγωγής | 2.5 κιλά/ώρα |
| Ισχύς | 1.6 KW/230V |
| Διαστάσεις (εκ.) | 94x51x155 |


**ΣΥΝΤΡΙΒΑΝΙ ΣΟΚΟΛΑΤΑΣ
4 ΕΠΙΠΕΔΩΝ**
Mod. RCCF-600

| | |
|------------------|--------------|
| Χωρητικότητα | 6 kg |
| Ισχύς | 0.23 KW/230V |
| Θερμοστάτης | 0-150°C |
| Διαστάσεις (εκ.) | Ø33.2x60 |


**ΣΥΝΤΡΙΒΑΝΙ ΣΟΚΟΛΑΤΑΣ
5 ΕΠΙΠΕΔΩΝ**
Mod. RCCF-800

| | |
|------------------|-------------|
| Χωρητικότητα | 8 kg |
| Ισχύς | 0.3 KW/230V |
| Θερμοστάτης | 0-150°C |
| Διαστάσεις (εκ.) | Ø37.5x80 |


**ΒΑΣΗ ΠΡΟΒΟΛΗΣ
ΣΥΝΤΡΙΒΑΝΙ ΣΟΚΟΛΑΤΑΣ**
Mod. 67-11561

| | |
|------------------|------------|
| Διαστάσεις (εκ.) | 100x100x42 |
|------------------|------------|